

Schwanger?

Neue Lebenssituation
mit Kind?

Kind(er) unter
3 Jahren?

**Sprechen Sie
mit uns!**

Landratsamt Ebersberg
Koordinierende Kinderschutzstelle (KoKi)
Eichthalstraße 5
85560 Ebersberg

4. Stock, Zimmer 4.37 und 4.28
Tel: 08092 823 -418 oder -489 oder -562
E-Mail: koki@lra-ebe.de
Web: www.kreisjugendamt-ebersberg.de
Pfad: Kinder, Jugend- und Familienhilfe
KoKi - Netzwerk für frühe Kindheit

5. Auflage 2020
Fotos: Adobe Stock, Dagmar Geisler



Bundesstiftung
Frühe Hilfen

Gefördert vom:



Landratsamt
Ebersberg
Kreisjugendamt

Eichthalstraße 5 • 85560 Ebersberg
Telefon 08092 823 0 • www.lra-ebe.de



KoKi

Netzwerk frühe Kindheit

Beratung und individuelle Begleitung
für Schwangere und Eltern
mit Kindern von 0 bis 3 Jahren



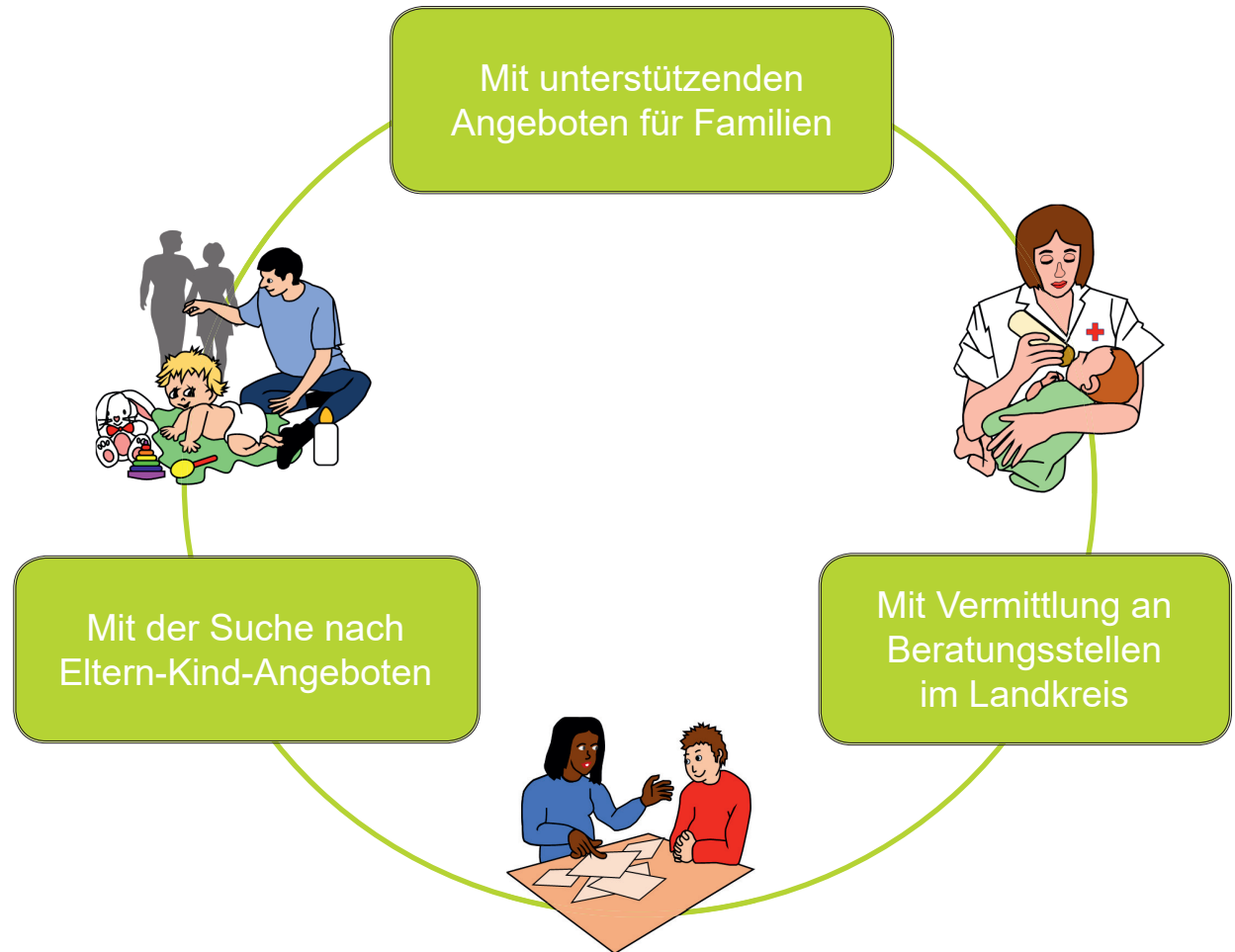
Familienfreundlicher
Landkreis Ebersberg



- Sie werden bald Eltern und können sich noch nicht genau vorstellen, wie Ihr Alltag mit dem Baby sein wird?
- Sie sind alleinerziehend?
- Sie haben niemanden in der Nähe, der Ihnen (in der ersten Zeit) mit dem Kind unterstützend zur Seite steht?
- Sie bekommen ein weiteres Kind?
- Sie selbst oder Ihr Kind haben gesundheitliche Einschränkungen?
- Sie fühlen sich (zeitweise) überfordert?
- Sie befinden sich in einer schwierigen Lebenslage?
- Sie sind neu im Landkreis?
- Sie haben noch kein passendes Eltern-Kind-Angebot gefunden?



Wir sind für Sie da!



Beratung auch bei Ihnen vor Ort möglich